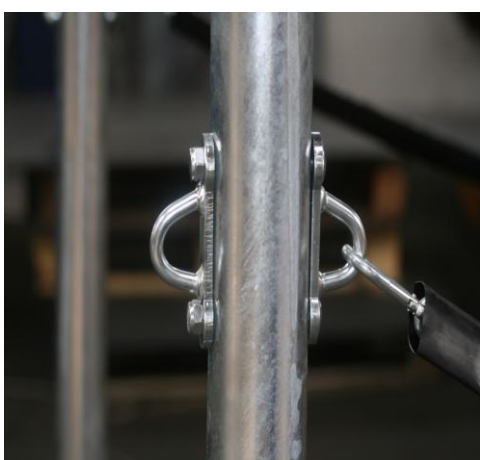


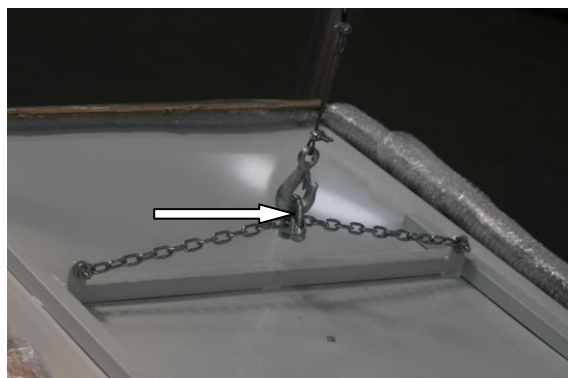
SOLARIUM PODWIEZAMY DOPIERO PO UMOCOWANIU

STELAŻA(wys.3,7 m)



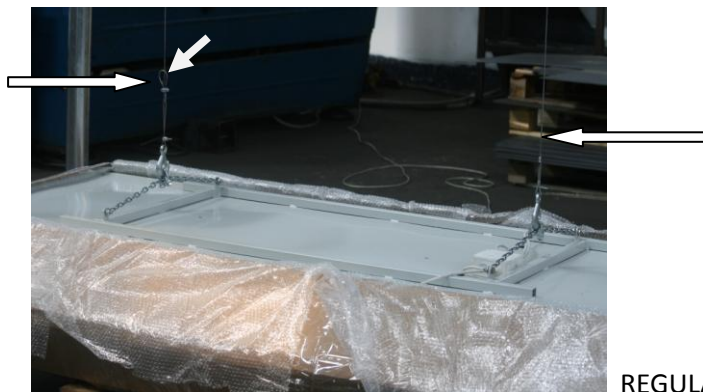
NA PRZODZIE, PO STRONIE GŁOWY, MONTUJEMY SŁUBY Z 2

UCHWYTAMI



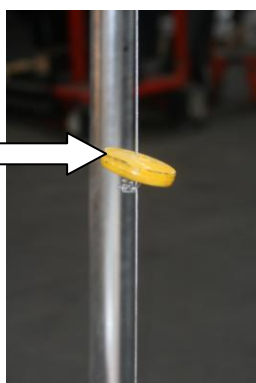
HACZYK PRZYPINAMY DOKŁADNIE W POŁOWIE

ŁAŃCUCHA

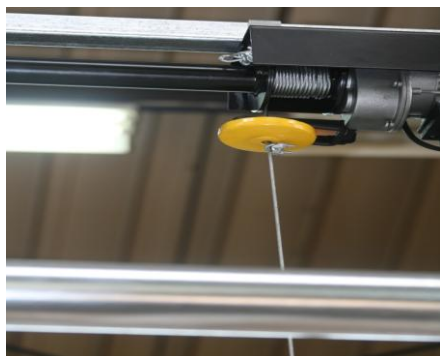


LINCE Z „PĘTELKĄ”

REGULACJA POZIOMU( POZIOM REGULUJEMY NA



BEZPIECZNIK ( DZIĘKI NIEMU SOLARIUM MOŻE BYĆ PODNOSZONE  
MAKSYMALNIE W GÓRĘ BEZ OBAWY PRZED ZNISZCZENIEM CZY OBICIEM)





LINKI BEZPIECZNIKOWE,

USTAWIANE OSOBIŚCIE NA WYSOKOŚĆ PONIŻEJ KTÓREJ SOLARIUM W RAZIE ZERWANIA NIE SPADNIE

